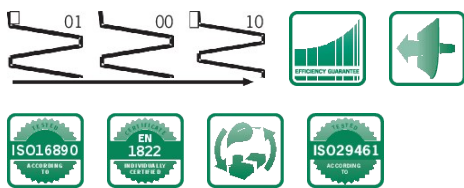




优势

- 紊流与极端压差下依然稳定运行
- 空气动力学专利护网, 优化出气气流
- 优化过滤面积, 实现EPA效率下的最优阻力性能
- 领先的疏水性滤材与结构设计
- 专利排水结构设计, 潮湿工况下依然保持稳定低阻
- 所有连接面完全密封, 并采用双重密封工艺



应用	适用于严格保障运行安全可靠性的应用(包括高湿度和高降雨环境)
外框	一体成型塑料;ABS
密封垫	无缝发泡聚氨酯
滤材	玻璃纤维
分隔物	热熔胶
密封胶	聚氨酯
出风面护网	滤材表面护网支撑
推荐终阻力	600 Pa
最大风量	1,3 x 额定风量
最高温度(°C)	70°C
最大相对湿度	100%

备注

阻燃等级: 可根据需求提供DIN4102 b2等级认证产品
 耐破度: 浸湿条件下, > 6250 Pa
 反装型号: 根据要求提供护网
 其他信息: 可根据要求提供1/2和3/4尺寸。

CamGT 4V-300是一款高性能进气过滤器, 可根据具体燃机进气系统配置, 作为第二级或第三级过滤产品。一般过滤等级从M6或MERV 11到E12 (EPA等级), 来提供最佳的燃气轮机保护。也可提供阻燃等级DIN4102 b2级, 反装型, 半尺寸和3/4尺寸的型号。

料号	类型	ISO 29461	EN779	EN1822	ASHRAE 52.2-2017	ISO16890	尺寸 WxHxD (mm)	风量/初阻力 (m³/h/Pa)	重量(kg)	ePM1	ePM1min	ePM2,5	ePM2,5min	ePM10
CGT0101111MY	4V-300-T7-Std	T7	F7		MERV 13	ePM1 70%	592x592x300	4250/130	8	72	72	80	80	93
CGT1101211MY	4V-300-T7-XL	T7	F7		MERV 13	ePM1 70%	592x592x300	4250/125	8.5	72	72	80	80	93
CGT1102111MY	4V-300-T8	T8	F8		MERV 14	ePM1 80%	592x592x300	4250/140	8	80	80	87	87	96
CGT1102211MY	4V-300-T8-XL	T8	F8		MERV 14	ePM1 80%	592x592x300	4250/135	8.5	80	80	87	87	96
CGT1103111MY	4V-300-T9	T9	F9		MERV 15	ePM1 85%	592x592x300	4250/165	8	85	84	89	89	96
CGT1103211MY	4V-300-T9-XL	T9	F9		MERV 15	ePM1 85%	592x592x300	4250/160	8.5	85	84	89	89	96
CGT1104111MY	4V-300-T10	T10		E10			592x592x300	4250/200	8.5	97	97	98	97	98
CGT1105111MY	4V-300-T11	T11		E11			592x592x300	4250/225	8.5					
CGT1106111MY	4V-300-T12	T12		E12			592x592x300	3400/260	9.0					